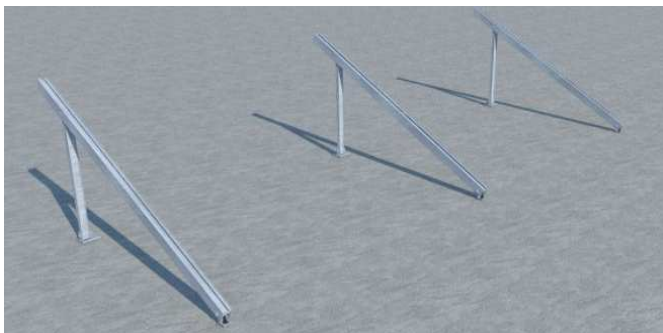


# MONTAJE CON INCLINACIÓN SOBRE HORMIGÓN



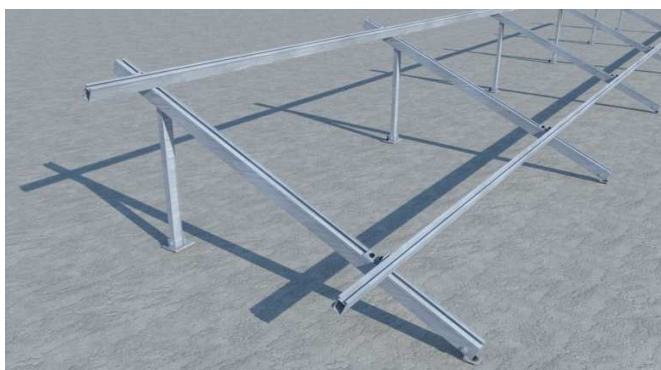
## Paso 1

Montar los triángulos de montaje sobre la losa de hormigón a las distancias adecuadas (previo cálculo). Fijarlos mediante anclajes mecánicos de expansión o anclajes químicos de M10.



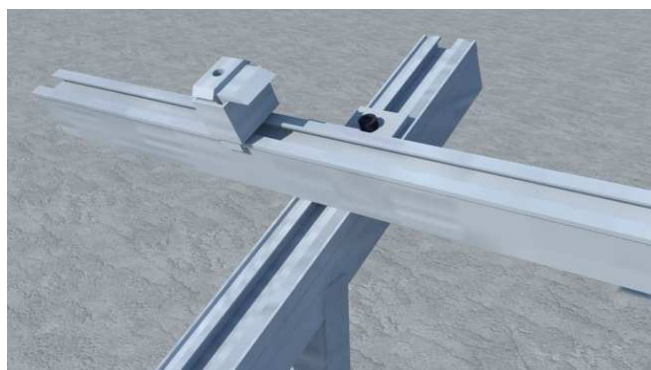
## Paso 2

Una vez montados los triángulos, se colocan encima mediante tornillo martillo M8x30 + tuerca tensilock M8 inoxidable, los ángulos para uniones en cruz. Colocaremos tantos ángulos como carriles transversales instalemos.



## Paso 3

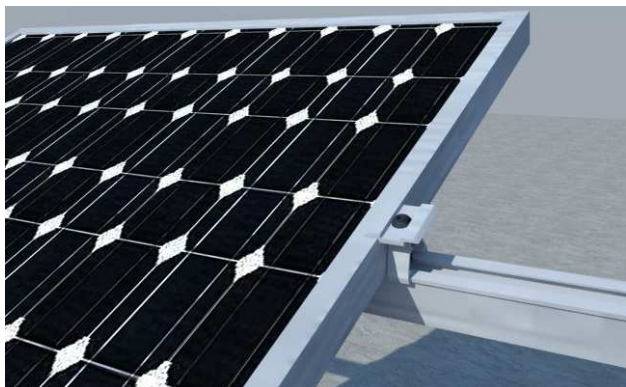
Posicionar los carriles de montaje sobre los triángulos y enganchar con los ángulos para uniones en cruz mediante tornillo martillo M8x30 + tuerca tensilock M8 inoxidable. Dependiendo de la longitud de las filas empalmar los carriles mediante conectores para carril.



## Paso 4

Deslizar la grapa final por el carril de montaje hasta que quede a ras del módulo. Girando hacia la izquierda el tornillo interior, ajustar la grapa a la altura del módulo y fijarla aplicando el par de apriete (9-10 Nm)

# MONTAJE CON INCLINACIÓN SOBRE HORMIGÓN



## Paso 5

Meter la grapa intermedia haciendo "click" sobre el carril de montaje y deslizarla hasta que quede a ras del módulo.



## Paso 6

Deslizar el siguiente módulo hasta que quede a ras de la grapa intermedia y adaptar ésta a la altura del marco del módulo. Después fijar la grapa con el tornillo interior mediante el par de apriete (9-10 Nm). Repetir el proceso hasta que en el último módulo volver a deslizar una grapa final y repetir el paso 4.